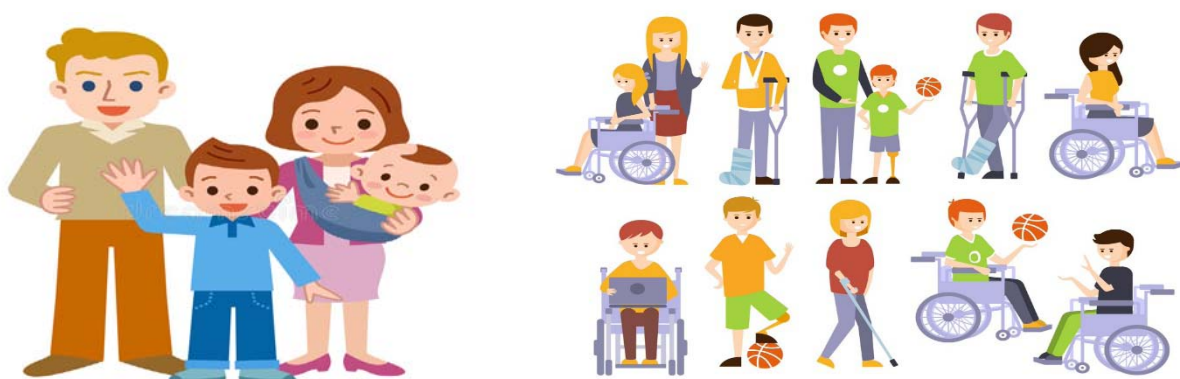


## ПАМЯТКА по оформлению инвалидности детям



С 1 июля 2022 года действует новый порядок признания лица инвалидом (Постановление Правительства РФ от 05.04.2022 № 588 «О признании лица инвалидом»).

Медико-социальная экспертиза (далее – МСЭ) проводится территориальным бюро (далее – бюро), ФКУ «Главное бюро МСЭ по Нижегородской области» (далее – главное бюро), ФГБУ «Федеральным бюро МСЭ Министерства труда и социальной защиты Российской Федерации

(далее – федеральное бюро) в соответствии с заявленными в направлении на медико-социальную экспертизу или в заявлении гражданина (его законного или уполномоченного представителя) целями, одной из которых является установление категории «ребенок-инвалид».

**Первый шаг: оформление инвалидности ребенку начинается с поликлиники, к которой прикреплен ребенок.**

Обращение в поликлинику (государственную либо частную) для прохождения диагностики здоровья и оформления направления на МСЭ.

**Второй шаг: сбор документов для предоставления в бюро МСЭ.**

Прохождение врачей-специалистов в соответствии с имеющимися заболеваниями (как правило, по направлению врача, на учете которого состоит ребенок). После проведения всех обследований комиссия в поликлинике принимает решение о направлении ребенка на МСЭ.

**Третий шаг: направление документов в МСЭ.**

Поликлиника передает направление в учреждение на проведение МСЭ без участия гражданина в рамках электронного документооборота.

Если направление на медико-социальную экспертизу не содержит данных о результатах проведения полного объема медицинских обследований бюро в течение 3 рабочих дней возвращает его в медицинскую организацию. Медицинская организация в течение 14 рабочих дней

дополняет необходимыми сведениями направление, проводит дополнительные обследования, после осуществляет его повторную передачу в бюро.

#### **Четвертый шаг: прохождения МСЭ.**

МСЭ может проводиться на дому, если гражданин не может явиться в бюро по состоянию здоровья, или по месту нахождения гражданина в медицинской организации, оказывающей медицинскую помощь в стационарных условиях, в организации социального обслуживания, оказывающей социальные услуги в стационарной форме, в исправительном учреждении или заочно по решению соответствующего бюро без личного присутствия гражданина.

#### **Пятый этап: получение заключения комиссии и установление группы инвалидности.**

По итогам экспертизы гражданин получает в бюро либо по почте при заочной экспертизе:

- справку, подтверждающую факт установления инвалидности;
- индивидуальную программу реабилитации или абилитации.

#### **Сроки оказания услуги:**

1. Не более 30 рабочих дней с даты регистрации в бюро направления на МСЭ из медицинской организации либо заявления об оказании услуги по проведению экспертизы.

2. Для нуждающихся в паллиативной помощи в течение 1 рабочего дня, находящихся на лечении в стационаре в связи с операцией по ампутации не более 3-х рабочих дней с даты регистрации в бюро направления на МСЭ из медицинской организации.

#### **Порядок обжалования решения бюро, проводившего экспертизу.**

Решение бюро может быть обжаловано в месячный срок в главное бюро на основании заявления, поданного в бюро, проводившее МСЭ, либо в главное бюро.

Решение главного бюро может быть обжаловано в месячный срок в федеральное бюро на основании заявления, подаваемого в главное бюро, проводившее МСЭ, либо в Федеральное бюро.